



Carl Rehfuß GmbH+Co.KG

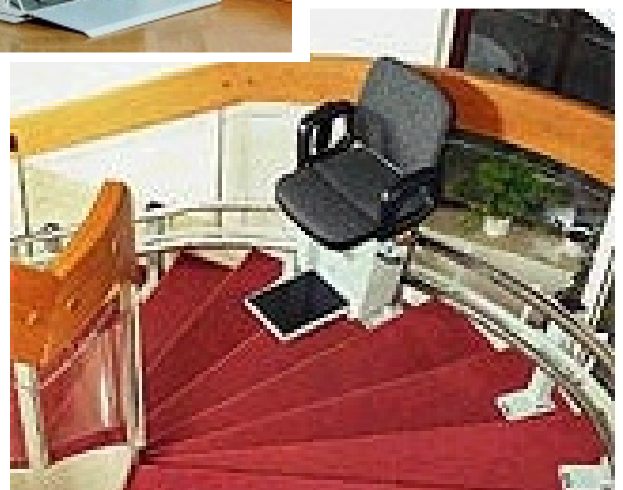
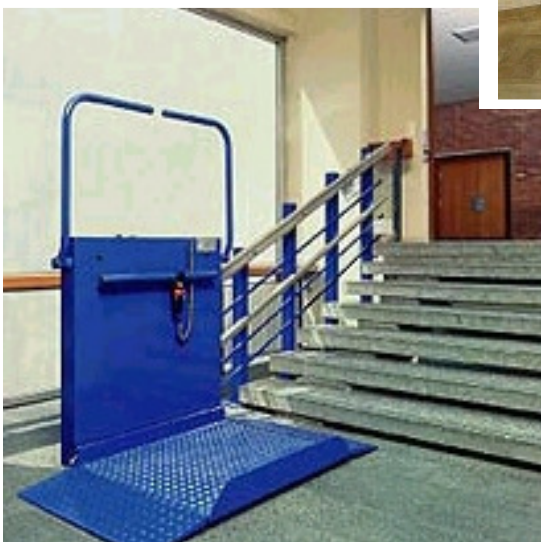
Antriebstechnik

Buchtalsteige 5, D - 72461 Albstadt



Tel.: +49 74 32 / 70 15-0 ● E-mail: info@rehfuss.com
Fax: +49 74 32 / 70 15-90 ● Internet: www.rehfuss.com

Antriebslösungen „Treppenlifte und Aufzüge“





Antriebsbeispiele „Treppenlifte und Aufzüge“

SM 051
Schneckengetriebe
mit AC – Bremsmotor, spezielle Handlüftung



SM 655
DC-Doppelschneckengetriebemotor



SM 674
Schneckengetriebe mit DC – Motor,
Bremsse getriebeseitig mit Handlüftung



SM 659
Schneckengetriebe
mit DC – Bremsmotor , Handlüftung und
2.Schneckenwellenende für Geberanbau

SSR 669
Schnecken-Stirradgetriebe
mit Bremsmotor,
Handlüftung und Handrad

